

ÉDITO

Faz-se público que, nos termos da alínea b) do n.º 3 do artigo 9.º, do decreto-lei n.º 172/2006, de 23 de agosto, alterado e republicado pelo decreto-lei n.º 215-B/2012, de 8 de outubro, conjugado com o n.º 1 do artigo 33.º-L do referido diploma, estará patente na Direção Geral de Energia Elétrica (DGEG), sita em Lisboa, Av.ª 5 de outubro, n.º 208, e na secretaria da Câmara Municipal de Santarém, em todos os dias úteis, durante as horas de expediente, pelo prazo de 10 dias úteis, a contar da data da publicação ou da afixação, a planta de localização do projeto pela MUKI SOLAR, LDA. (NIPC: 513 621 369), a que se refere o processo E/ 2.0/1531 (Lic. 1537), para o estabelecimento da instalação:

Parque Solar de Alfoargemel, constituída por 161 670 painéis fotovoltaicos silício policristalino, com a potência unitária de 300 Wp com uma potência total instalada de 48 500 kWp, rede de cabos subterrâneos para ligação dos inversores, 45 inversores com a potência unitária de 1 000 kW/kVA, 1,0/0,33 kV, aos postos de transformação, 23 postos de transformação, cada um equipado com um transformador de potência de 2 000 kVA (ONAN), 0,33/60 kV, rede de cabos subterrâneos de 30 kV de MT, na extensão de 12,1 km, uma subestação coletora equipada com três transformadores de potência, cada um, com a potência de 45 000 kVA (ONAN), 30/220 kV, três transformadores para os serviços auxiliares, cada um de 25 kVA, 30/0,4 kV, e respetivos equipamentos de comando, corte, proteção e medição, sita na freguesia de Almoster e concelho de Santarém.

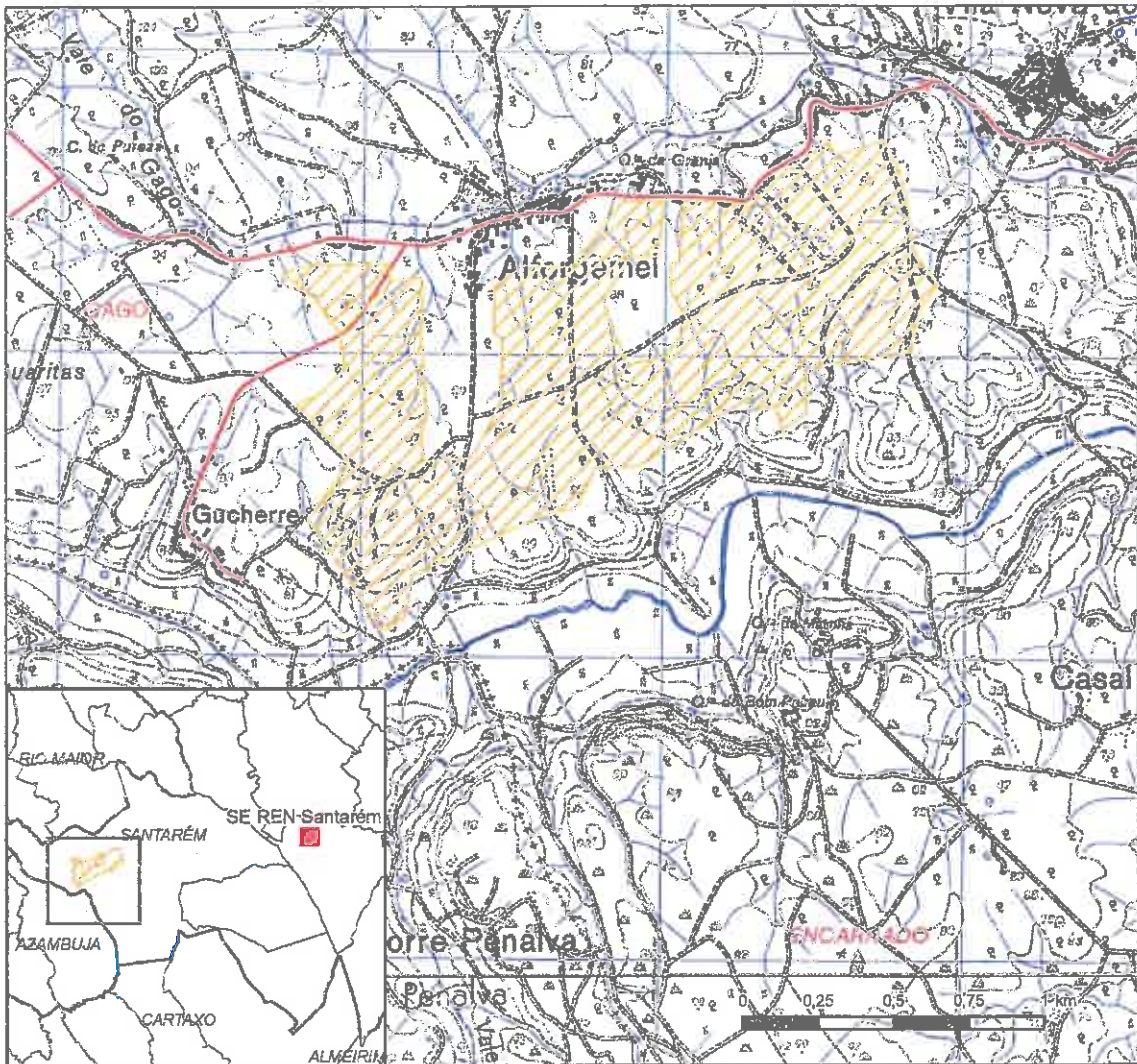
Todas as sugestões e reclamações contra a aprovação deste projeto deverão ser apresentadas, dentro do citado prazo na referida Direção Geral ou na secretaria da Câmara Municipal de Santarém. que de imediato as remeterá à DGEG.

Direção de Serviços de Energia Elétrica, em 17 de janeiro de 2018





Maria José Espírito Santo
Diretora de Serviços de Energia Elétrica

PARQUE SOLAR DE ALFORGEMEL



Fonte: Extrato das cartas militares nº 352 e 364, à escala 1:25 000

LEGENDA

-  Área de implantação do Projecto
-  Subestação Existente (Proposta de Ponto de Interligação à Rede)

Descrição do Projecto:

PROMOTOR	MUKI SOLAR LDA.	
TECNOLOGIA	Solar Fotovoltaico	
POTÊNCIA	45,0 MVA	
LOCALIZAÇÃO	Concelho: Santarém	Freguesia: Almoester
COORDENADAS PROJECTADAS ETRS89 PT-TM06	M: -60164,7 (metros)	
	P: -47968,0 (metros)	