

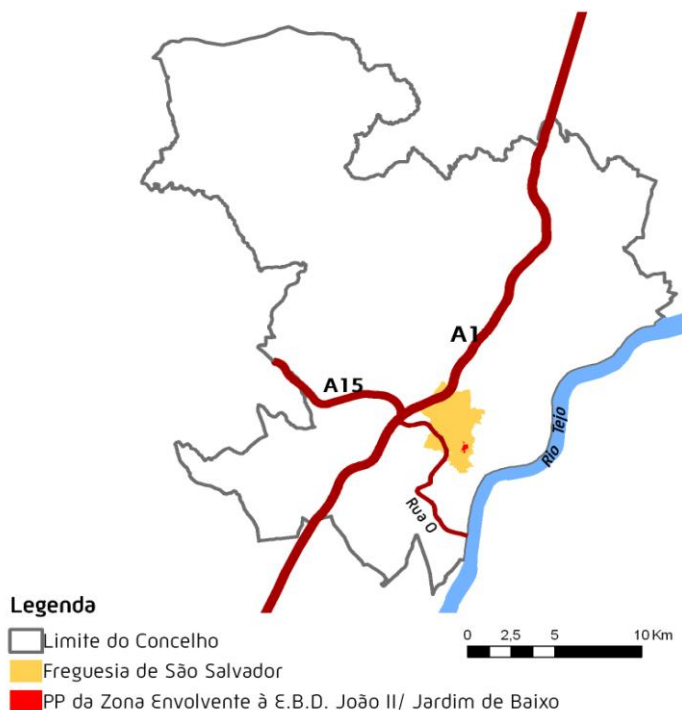
# CÂMARA MUNICIPAL DE SANTARÉM

Divisão de Ordenamento do Território



## FICHA DE IDENTIFICAÇÃO DO PLANO

### Planta de localização



### Identificação

Alteração do Plano de Pormenor da Zona Envolvente à Escola Básica D. João II - Jardim de Baixo

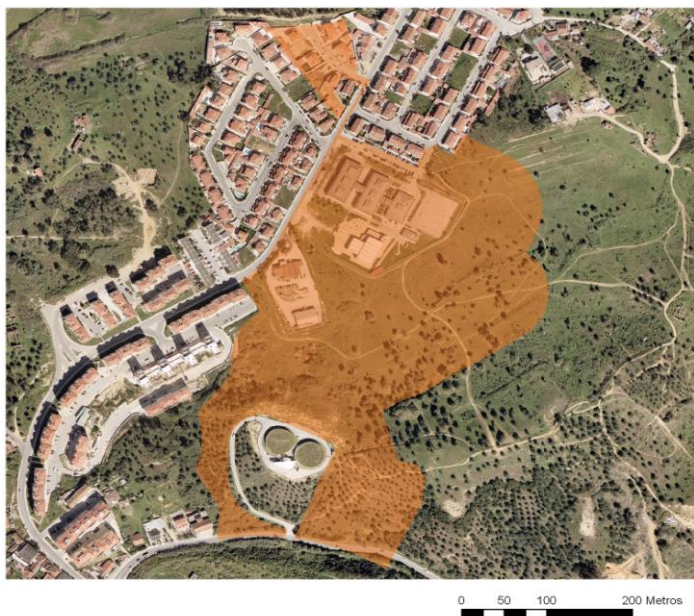
Data de Início  
1998

Equipa Projectista  
César de Jesus Ruivo, Arquitectura e Planeamento, Lda.

### Ponto da Situação

Publicado no Diário da República Série II, n.º 4136/2010, de 25 de Fevereiro.

### Limite do Plano



### Observações

Aprovado e publicado